

# Инструкция по сбору материала на лабораторное исследование клеща для выявления РНК/ДНК возбудителей инфекций, передаваемых иксодовыми клещами: клещевой энцефалит, боррелиоз (болезнь Лайма), анаплазмоз, эрлихиоз

Кровососущие иксодовые клещи - переносчики возбудителей многих инфекционных заболеваний. Так выглядит иксодовый клещ (Ixodidae).



Приобрести прозрачный контейнер с крышкой для сбора биоматериала.

Если у вас нет возможности заранее приобрести стандартный контейнер, доставьте снятого клеща в любой прозрачной надежной упаковке с плотно прилегающей крышкой (банке, пробирке и пр.)

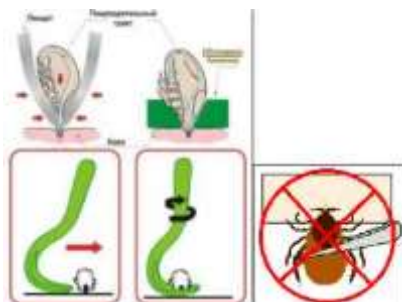
Для исследования необходим клещ. Используются и живые, и мертвые клещи. Специальной подготовки не требуется. Снятого клеща необходимо поместить в плотно закрываемую емкость и доставить как можно скорее для исследования.

При обнаружении клеща на теле необходимо как можно быстрее его удалить. Для удаления клеща нужно обратиться в травмпункт или любую ближайшую организацию здравоохранения. Если нет возможности обратиться за помощью в медучреждение, то клеща можно удалить самостоятельно. Для этого следует перехватить тельце клеща пинцетом или обернутыми чистой марлей пальцами как можно ближе к его ротовому аппарату и, держа строго перпендикулярно поверхности укуса и осторожно поворачивая тело клеща вокруг оси, извлечь его из кожных покровов.



После извлечения клеща необходимо тщательно вымыть руки с мылом. Ранку на коже продезинфицировать спиртом, йодом, зеленкой или любым доступным антисептиком.

В настоящее время вы можете упростить задачу, используя специальные устройства для удаления клещей, которые продаются в аптеках.



Не рекомендуется смазывать место укуса и самого клеща маслом.

**Внимание!** Не стоит давить на клеща, так как возможно инфицирование при попадании фекалий клеща на кожу с последующим их втиранием при расчесах.

Избегать высушивания биоматериала.

Материал (контейнер или другая емкость с клещом) должен быть доставлен в лабораторию в день снятия.

Информация о биоматериале и контейнере

Информация о предварительной подготовке к исследованию. Информация «куда собирать».

о к



Информация «как собирать».

«как

Информация о недопустимых условиях, если есть таковые. Информация о том, сколько времени и в каких условиях можно хранить и транспортировать пробу от момента сбора до момента доставки в МО.